

L:\6233-Berkheim_An der Lindenstraße\01-Ergänzungssatzung\04-CAD\02-Entwurf\190711_6233_E_ZT.dwg / Plot erstellt am: 11.07.2019

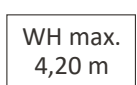


Abgrenzung des Geltungsbereichs

Festsetzungen



Maximal zulässige Grundflächenzahl



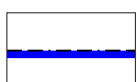
Maximal zulässige Wandhöhe



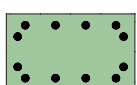
Dachform: Satteldach



Dachneigung 25 - 38°



Baugrenze



private Grünfläche mit Zweckbestimmung; Ortsrandeingrünung

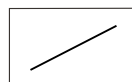


Öffentliche Verkehrsfläche

Hinweise und nachrichtliche Übernahmen



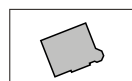
Amtlich kartiertes Biotop mit Nummer



Flurstücksgrenze



Flurstücksnummer



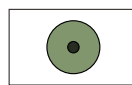
Haupt- und Nebengebäude mit Hausnummer, Bestand



Landschaftsschutzgebiet



Bauverbotszone 15m



Bestandsbaum außerhalb Geltungsbereich

